

多品種対応

# 混入発見装置

株式会社 エス・アール

特許出願中



カメラを使って

異品の混入を発見する装置の

開発に成功しました！

この装置は、多品種に対応した

高速タイプの混入発見装置です。

今までは、人による目視で、選別を行っていましたが、やはりそこは人間の目なので、約10%程度見落としがあるようです。

例えば、2mm違いのボルトが入っていて、それを見分ける事のできる事は、殆ど不可能に近いものがあります。

しかし、弊社の装置は

「2mm違いだけでなく、ネジがあるかないかも発見」

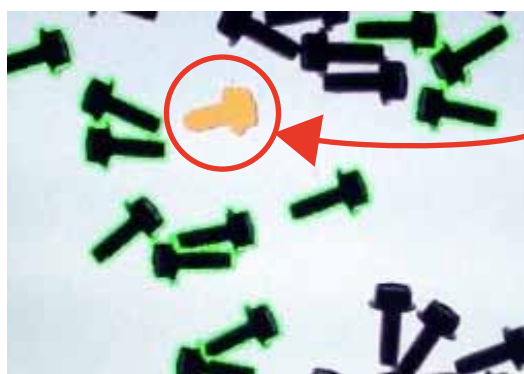
もできるようになりました。それ以外にも

「ナットやワッシャなどの品物についても混入を発見」

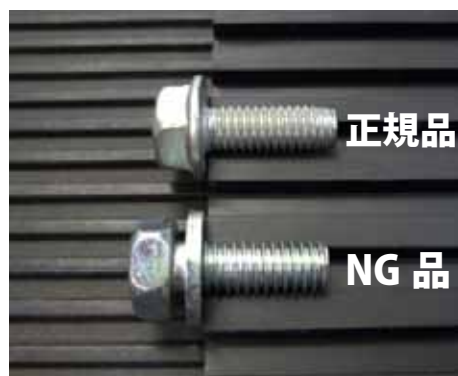
する事ができるようになりました。

詳細は、ホームページをご覧ください。

<http://www.sr-inc.fc2-rentalserver.com/>



混入品



認識中のモニター画像

# 検出できる混入品の一例

1. 短いワーク
2. 長いワーク
3. ワッシャー
4. 2枚ワッシャー
5. ネジ未加工

その他…

先端形状や径を判別する事ができます。

3.



1.



4.



2.



5.

